



ALTENPFLEGE

START-UP CHALLENGE 2021

nominiert

WUNDERA®

Ein wesentlicher Vorteil der Pflegelandschaft durch die Nutzung von WUNDERA® besteht in der Zeitersparnis bei der Ausführung der regelmäßigen Dokumentation sowie der damit verbundenen Kostensenkung bei den Betreibern. Weiterhin können durch individuelle Datenmasken bisherige Gewohnheiten der Pfleger übernommen werden und erfordern demnach kein mühseliges und teures Change-Management innerhalb der Organisationen.

Insbesondere Pflegedienste und -einrichtungen auf dem ländlichen Bereich profitieren von der Offline-Fähigkeit, da diese auch bei mangelnder Netzabdeckung eine zuverlässige Dokumentation ermöglicht. Selbst unerfahrenes Personal kann relativ schnell den Umgang mit WUNDERA® durchführen, da eine interne Assistenzfunktion den Dokumentationsprozess anleitet.



YouTube

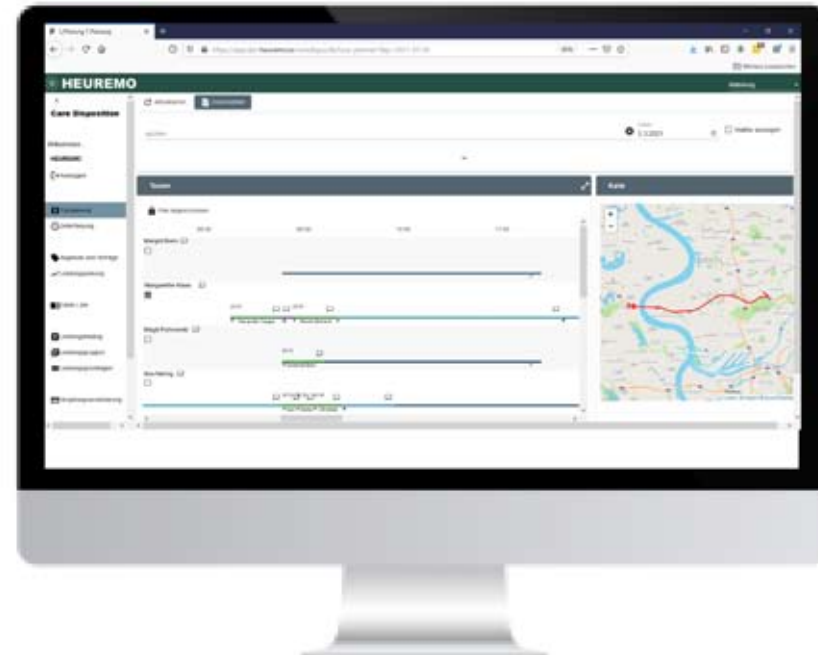
<https://www.youtube.com/watch?v=07yD7B6KegI&t=10s>

www.wundera.health

CarePlan – Die ambulante Pflegesoftware erstmals inklusive automatischer Tourenplanung

Gemeinsam mit einem der größten, privaten ambulanten Pflegedienste in Deutschland haben wir die Pflegesoftware CarePlan entwickelt. CarePlan entlastet dank neuesten Technologien ambulante Pflegedienste von zeitintensiven Verwaltungs- und Steuerungsaufgaben und stellt damit die eigentliche Pflege wieder in den Fokus der Arbeit.

Den Kern von CarePlan bildet die automatische Tourenplanung. Diese verplant und optimiert die Verteilung der Mitarbeiter auf die tagesaktuellen Einsätze und passt sich automatisch an neue Situationen (z.B. bei Krankmeldungen) an. Darüber hinaus realisiert CarePlan die fertige Arbeitszeitplanung für den nächsten Monat in nur 5 Minuten und ermöglicht vollständig digitale Dokumentationen. Demnächst können so auch Angehörige mit an der Dokumentation beteiligt werden.



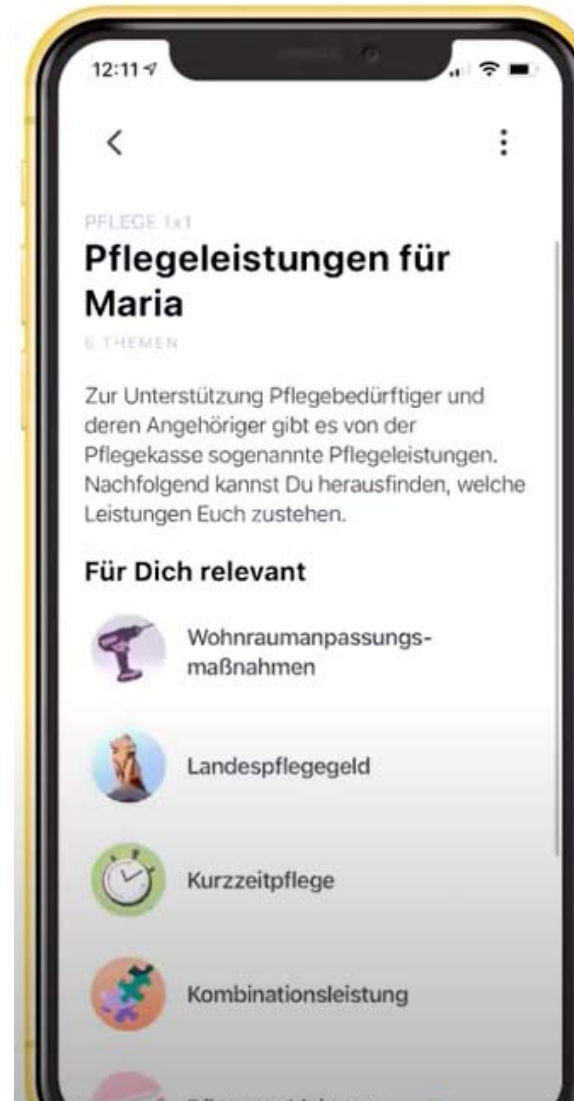
<https://drive.google.com/drive/folders/1eXoml9dXA3auZF2KZtfG9sVRDhIrx2Y?usp=sharing>

www.heuremo.de/careplan

Nui – der digitale Begleiter für Pflegende Angehörige

Nui unterstützt Pflegende Angehörige mit einer digitalen App und einem Webzugang in 3 Bereichen: Community (Organisation des Pflege Alltags), Ratgeber (Inhalte zur Pflege zu Hause), Assistent (intelligenter Chatbot, der Fragen beantwortet und Hilfestellungen proaktiv vorschlägt).

In der Community kann der Pflegende Angehörige andere Unterstützter (Nachbarn, Familie, Pflegedienst) einbinden und sich zu Terminen und Aufgaben organisatorisch abstimmen. Im Ratgeber kann der Pflegende Angehörige sich informieren zu Themen wie Demenz, Schlaganfall oder Essen und Trinken. Im Assistenten kann der Angehörige Rund um die Uhr Fragen an Nui stellen, die der Assistent teilweise automatisch, teilweise dann zu den Büroöffnungszeiten händisch beantwortet (mit Pflegeexperten).



<http://www.nui.care/webcast>

www.nui.care

Pentelligence: Unterschriftendigitalisierung in der ambulanten Pflege

Unterschriften sind neben dem Fingerabdruck ein individuelles Merkmal welches eine Person sogar von seinem Zwilling unterscheidet. Heutzutage werden Unterschriften zum Leistungsnachweis in der ambulanten Pflege vermehrt digitalisiert um den Verwaltungsaufwand zu reduzieren. Jedoch können Bilder einer Unterschrift endlos kopiert werden und bieten somit keinen ausreichenden Schutz um Identitätsdiebstahl zu vermeiden. Mit Pentelligence, dem digitalen Stift der Merkmale einer Handschrift erfasst, können Schreiber identifiziert und Bilder einer Unterschrift durch ein Zertifikat fälschungssicherer gemacht werden. So wird ein zusätzlicher digitaler Leistungsnachweis geboten. Darüber hinaus können durch Tragen des Stifts am Körper alltägliche Aktivitäten bei der Arbeit gemessen werden.

<https://www.hci.uni-hannover.de/research/pentelligence>

Videopitch:

<https://youtu.be/39V9im4Bm5Q> ,

Pitchdeck:

<https://cloud.hci.unihannover.de/index.php/s/BLcAEjXj8BTLip4> ,

weitere Infos auf:

<https://www.hci.unihannover.de/research/pentelligence>

